

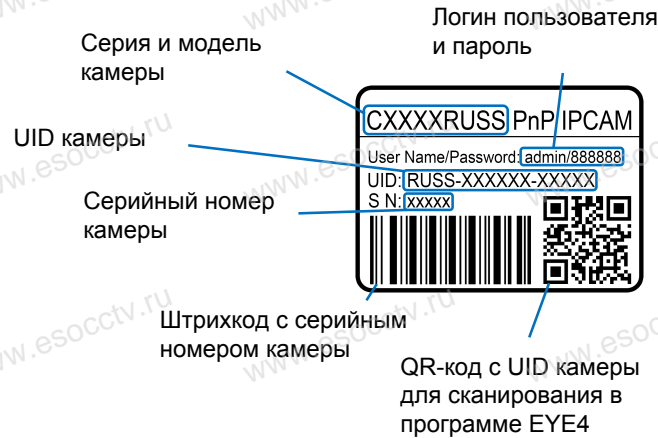
Спецификация

| | |
|----------------------|--|
| Модель | EVC-C24S |
| Операционная система | Linux-подобная |
| Матрица | 1/2.9" 1080p |
| Мин. освещенность | 0.3-0.5Лк цвет., 0Лк ч/б |
| Объектив | 4.0мм@F2.0 / 101° (диагональ) |
| ИК | 5м, 850нм |
| Формат сжатия | H.264 / H.265 / MJPEG / JPEG |
| Разрешение | 1080p@30 к/с (360p@15 к/с - вторичный поток) |
| Поток видео | 128-4096 Кб/с |
| Аудио | Микрофон 38дБ, динамик 8 Ом, 1 Вт |
| Аудио сжатие | ADPCM / 32Кб/с |
| Аудио формат | 8КГц / 16 бит |
| Тревога | Детекция движения, человеческой фигуры, задымления и т.д. |
| PTZ управление | Поворот 345°, уклон 84°, 16 пресетов (ПК), 5 пресетов (моб.тел.) |
| Сеть | RJ45, 10M / 100M |
| Сетевые протоколы | TCP/IP, HTTP, TCP, UDP, DHCP, DNS, RTP, RTSP, P2P |
| WiFi | IEEE802.11b/g/n, режим AP, 2.4-2.4835ГГц, шифрование 64/128-бит WEP/WPA-PSK/WPA2-PSK |
| Карта памяти | Micro SD до 256Гб, класс 10 |
| Питание | 5В, 2.7Вт (с ИК), 3.5Вт (при повороте) |
| Рабочие условия | -10°C --- +60°C, влажн. 90% |
| Размеры, вес | 197x157x120 мм (коробка), 245г |

Внимание:

1. Поддерживает до 4-х подключений одновременно.
2. Сброс до заводских настроек занимает 15 секунд.
3. Не пытайтесь разбирать камеру. Если камера неисправна, пожалуйста, обращайтесь к региональному торговому представителю или в технический сервис нашей компании.

ОБЩИЕ СВЕДЕНИЯ



УСТАНОВКА ПРИЛОЖЕНИЯ EYE4



1. Подключите мобильный телефон к сети Wi-Fi.
2. Установите в телефон приложение EYE4, выполнив поиск по слову «EYE4» в AppStore или Google Play, либо запустив на телефоне приложение для сканирования QR-кодов и считайте QR-код.
3. Запустите приложение и зарегистрируйте новую учётную запись пользователя, следуя инструкциям приложения.
4. В качестве логина используется свободная комбинация букв, цифр и знаков подчёркивания от 6 до 50 символов, а в качестве пароля используется свободная комбинация букв и цифр от 8 до 31 символа, буквы пароля чувствительных к регистру.



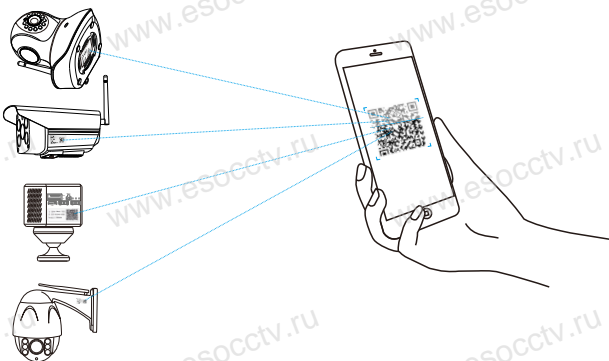
EVC-C24S



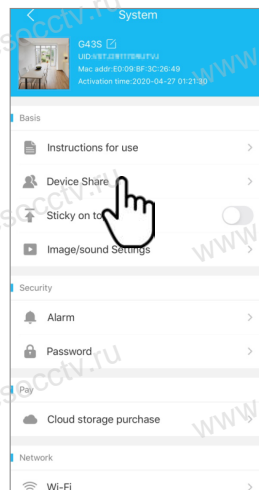
Благодарим Вас за использование нашего продукта. Перед включением камеры, пожалуйста, внимательно прочитайте данное руководство.

Мы используем новейшие технологии в изготовлении светочувствительной матрицы и процессора обработки изображения. Камера обладает высокой четкостью изображения, стабильной работой, защитой от сбоев и обеспечивает реальную цветовую гамму. Монтаж и настройка камеры просты и удобны.

Добавление камеры в приложение EYE4

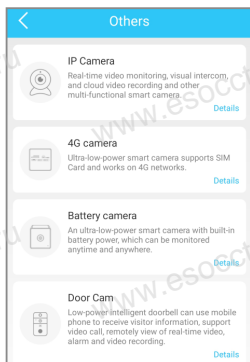
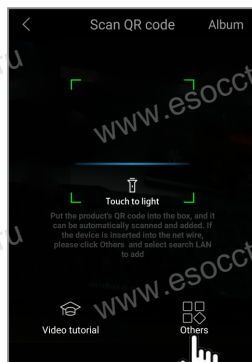


В приложении EYE4 нажмите «+» (наверху справа), отсканируйте QR-код с корпуса камеры. Далее следуйте указаниям приложения для завершения добавления камеры. (телефон может запросить разрешения на ряд необходимых действий с камерой, разрешите их)



Вы можете поделиться доступом к устройству с другим пользователем.

В приложении нажмите «Настройки» (справа), «Поделиться устройством», «QR-код поделиться». Другой пользователь входит в приложение EYE4 на своем телефоне и нажимает «+», далее считывает QR-код с первого телефона.



Если вы не можете найти QR-код или камеру не удалось добавить, нажмите «+» в правом верхнем углу, выберите «Другие» в правом нижнем углу, выберите тип устройства соответствующий вашему устройству. Если вы используете IP-камеру, выберите способ «Новая звуковая волна», а затем следуйте инструкциям в приложении, чтобы завершить добавление.

Если на каком-то этапе добавление камеры сорвалось, сбросьте камеру к заводским установкам и начните процесс заново.

