

Назначение изделия

Видеоразветвитель VS1/4-2 предназначен для разделения видеосигнала на четыре видеовыхода без ослабления сигнала с возможностью последовательного и параллельного подключения устройств.

Краткие технические характеристики

| | |
|--|-------------------------|
| Количество видеовыходов (Vout1...Vout4) | 4 |
| Количество входов для параллельного подключения (Vout) | 1 |
| Количество выходов для последовательного подключения (любой из видеовыходов Vout1...Vout4) | 1 |
| Количество последовательно включаемых устройств (макс.) | 12 |
| Количество параллельно включаемых устройств (макс.) | 50 |
| Максимальная амплитуда входного сигнала, В | 1,2 |
| Рабочая полоса частот, Гц | 1... 4*10 ⁶ |
| Коэффициента усиления | 1...2 |
| Питание изделия | по входу 12В или 18В |
| Напряжение питания по входу 12В | +11,8В...+12,2В |
| Напряжение питания по входу 18В | +15В...+27В |
| Ток, потребляемый устройством, А, не более | 0,02 |
| Режим работы | непрерывный |
| Габаритные размеры, мм, не более | 136x80x30 |
| Масса, кг, не более | 0,130 |
| Условия эксплуатации: | |
| - температура окружающего воздуха | от-10 до +40°C |
| - относительная влажность воздуха | до 90% при 20°C |
| - атмосферное давление | (650...800) мм. рт. ст. |
| Условия хранения в транспортной таре | 2 по ГОСТ 15150-69 |
| Срок службы* | 5 лет |
| Срок хранения*, не более | 3 года |

* - Указанные ресурсы действительны при соблюдении потребителем требований действующей эксплуатационной документации.

Комплектность

| | |
|-------------------|-------|
| Видеоразветвитель | 1 шт. |
| Заглушки | 2 шт. |

Свидетельство о приемке

Изделие Видеоразветвитель VS1/4-2

Признано годным к эксплуатации.

Дата выпуска _____

Подпись лица ответственного за приемку _____ М.П. _____

Реализация и утилизация

Реализация производится по договорам.

Утилизация электронных устройств производится в соответствующих компаниях по утилизации.

Меры безопасности

Внимание! Не вскрывать устройство при подключении питания.

Возможные неисправности

При выявлении неисправности обратитесь к производителю.

Гарантийный талон

Фирма несет гарантийные обязательства по поставляемому оборудованию в течение одного года со дня продажи.

На механические повреждения оборудования гарантия не распространяется.

Дата продажи _____ М.П. _____

Сведения о рекламациях

Заполняет эксплуатационная служба:

Наименование организации _____

Дата установки на объект _____

Дата отказа _____

Описание неисправностей _____

Дата заполнения _____

Заполняет ремонтная служба:

Обнаруженные неисправности, механические повреждения _____

Ремонтные работы _____

Изделие отремонтировал _____ дата ремонта _____

Проверил _____

Вид ремонта: гарантийный/платный

Стоимость ремонта _____

Накладные расходы _____

Сумма _____



Служба технической
поддержки

www.eltis.com
тел. +7 (812) 326 15 52
E-mail:
support.tech@eltis.com

ЭЛТИС ТРЕЙДИНГ
ПЕТЕРБУРГ,
197101, Россия,
г. Санкт-Петербург,
Петроградская наб.,
д.34, литер «А»
Тел:+7 (812) 326 93 46
E-mail: led@eltis.com

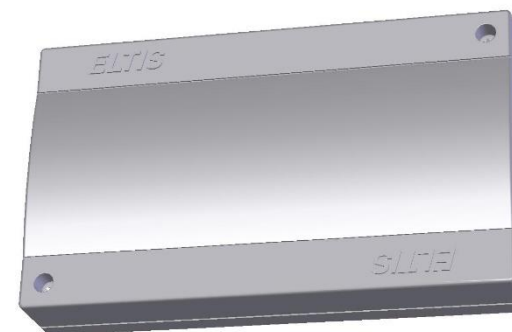
ЭЛТИС ТРЕЙДИНГ
МОСКВА,
119270, Россия,
г. Москва, ул. Неверовского.,
д.9, оф.519
Тел:+7 (495) 280 71 10
E-mail: mov@eltis.com

ЭЛТИС ТРЕЙДИНГ
НОВОСИБИРСК
633004, Россия,
Г. Бердск,
ул. Химзаводская 11/85,
офис4
Тел:+7 (383) 209 07 23
E-mail: ovb@eltis.com

Производитель: ЭЛТИС, Россия



EAC Видеоразветвитель
VS1/4-2



ПАСПОРТ

г. Санкт-Петербург